



CONFALONIERI

LIGHT VS DARK
EXPLORING
THE OPPOSITE
SIDES OF THE
MODERN HOME

INDICE CONTENTS

2

A01
LIVING PROJECT

6

A02
MINIMAL KITCHEN

10

A03
WARDROBE ZONE

14

A04
NIGHT AREA

THE LIGHT SIDE. DALL'AREA LIVING ALLA ZONA NOTTE, DALLA CUCINA AL GUARDAROBA: UN PERCORSO IDEALE NELLA CASA CONTEMPORANEA, ISPIRATO AD UNO STILE ESSENZIALE E CARATTERIZZATO DA FINITURE CHIARE E LUMINOSE. UN PROGETTO CHE ESPLORA IN PROFONDITÀ LE VARIE TEMATICHE PROPOSTE DALLA NUOVA COLLEZIONE.

THE LIGHT SIDE. FROM THE LIVING AREA TO THE SLEEPING AREA, FROM THE KITCHEN TO THE WARDROBE: AN IDEAL JOURNEY IN THE CONTEMPORARY HOUSE, INSPIRED TO AN ESSENTIAL STYLE AND CHARACTERIZED BY LIGHT AND SHINING FINISHINGS. A PROJECT WHICH DEEPLY EXPLORES THE SEVERAL THEMES PROPOSED BY THE NEW COLLECTION.

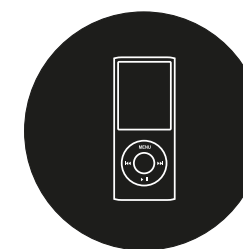
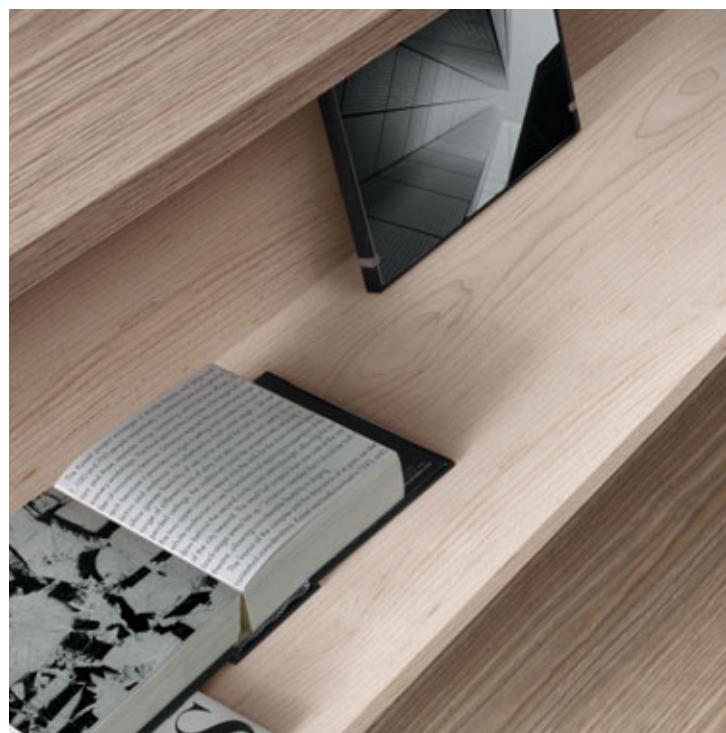
A.01

LIVING
PROJECT



A.01

DETAILS



UN INSOLITO ABBINAMENTO TRA DIVERSE ESSENZE CARATTERIZZA UNA LIBRERIA DAL DISEGNO ESSENZIALE. UNA PROPOSTA IN CUI LE VENATURE LIGNEE VENGONO INTERPRETATE COME PURI ELEMENTI GRAFICI, ACCOMUNATI DA TONALITÀ CHIARE E LUMINOSE.

LIBRERIA: ROVERE PROVENZA, MAPLE VANCOUVER E FRASSINO PRISMA. SCHIENALE: OLMO CARNICO. CONTENITORI SOSPESI: FRASSINO PRISMA, TOP OLMO CARNICO, INTERNO CASSETTO TEX-STYLE. TAVOLINO: MAPLE VANCOUVER. PAVIMENTO: THE WALL.

AN USUAL COMBINATION BETWEEN DIFFERENT ESSENCES CHARACTERIZES A BOOKCASE WITH AN ESSENTIAL DESIGN. A PROPOSAL WHERE THE WOODGRAINS ARE INTERPRETED AS PURE GRAFIC ELEMENTS, SHARING LIGHT AND SHINING SHADES.

BOOKCASE: ROVERE PROVENZA, MAPLE VANCOUVER AND FRASSINO PRISMA. BACK: OLMO CARNICO. HANGING CONTAINERS: FRASSINO PRISMA, TOP: OLMO CARNICO, DRAWER INTERIOR: TEX-STYLE. LITTLE TABLE: MAPLE VANCOUVER. FLOOR: THE WALL.



A.02

MINIMAL
KITCHEN



A.02

DETAILS



UN SOTTILE GIOCO DI CONTRASTI: ARREDI DALLE FORME PRIMARIE SI ACCOSTANO A SUPERFICI RICERCATE, DAL FORTE POTERE EVOCATIVO. UNA SEMPLICITÀ APPARENTE, DENSA DI RIMANDI E SUGGERZIONI, IN CUI LA MODERNITÀ SI CONFRONTA CON LA MEMORIA.

PANNELLO MENSOLA: ACERO CALGARY. PARETE: FANTASIA PATCHWORK. ELEMENTO SOSPESO: TORTORA, TOP FREESTYLE. CAPP A E STRUTTURA TAVOLO: BIANCO. PIANO TAVOLO: ACERO CALGARY. SEDIA: NERO. PAVIMENTO: ROVERE MAGRITTE.

A SUBTLE CONTRAST GAME: PRIMAL-SHAPED FURNISHINGS DRAW NEAR TO REFINED SURFACES, WITH A STRONG EVOCATIVE POWER. AN APPARENT SIMPLICITY, TEEMING WITH REFERENCES AND FASCINATIONS, WHERE MODERNITY COMPARES ITSELF TO MEMORY.

SHELF PANEL: ACERO CALGARY. WALL: FANTASIA PATCHWORK. HANGING ELEMENT: TORTORA, TOP FREESTYLE. HOOD AND TABLE STRUCTURE: WHITE. TABLE TOP: ACERO CALGARY. CHAIR: BLACK. FLOOR: ROVERE MAGRITTE.



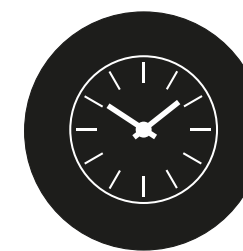
A.03

WARDROBE
ZONE



A.03

DETAILS



UN'ARMONIA D'INSIEME, BASATA SU VALORI GRAFICI E CROMATICI DELICATI. IL DISEGNO FLOREALE, REINTERPRETATO IN CHIAVE MODERNA, RISULTA L'ELEMENTO PROTAGONISTA A CUI SI AFFIANCANO SUPERFICI DI CHIARA ISPIRAZIONE MATERICA.

ARMADI: ANTE ROSES, INTERNO E MANIGLIE OLMO PASOLINI. TAVOLINO: MARMO OLYMPIA. PAVIMENTO: VINTAGE.

A GENERAL HARMONY, BASED ON DELICATE GRAPHIC AND CHROMATIC VALUES. THE FLORAL DESIGN, RE-INTERPRETED IN MODERN TERMS, TURNS OUT TO BE THE LEADING ELEMENT, WITH CLEARLY MATERIAL-INSPIRED SURFACES APPROACHING TO IT.

WARDROBES: DOORS: ROSES, INTERIOR AND HANDLE: OLMO PASOLINI. LITTLE TABLE: MARMO OLYMPIA. FLOOR: VINTAGE.



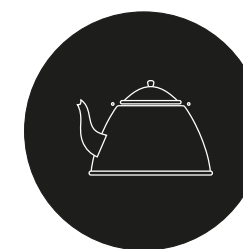
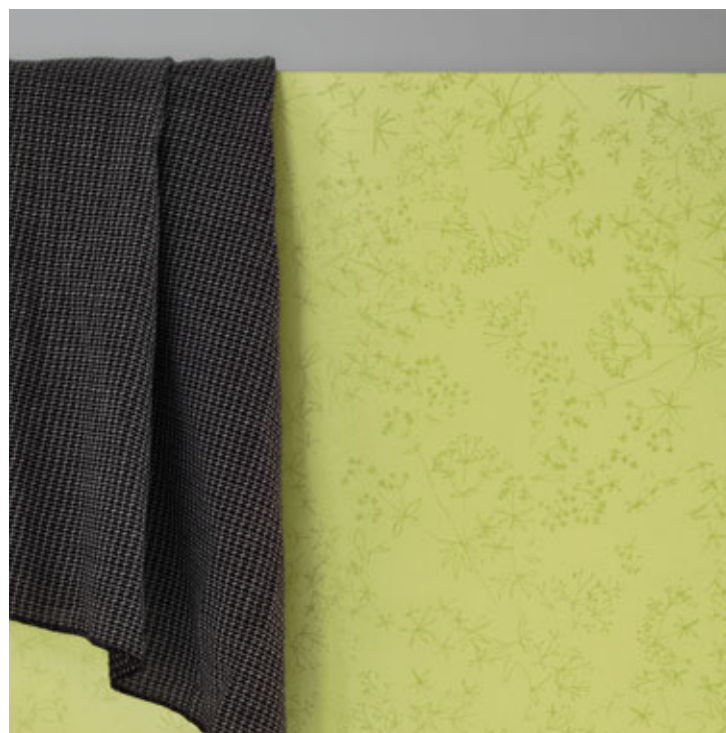
A.04

NIGHT
AREA



A.04

DETAILS



UN AMBIENTE NOTTE TRA MODERNITÀ E MEMORIA, IN CUI DIALOGANO FINITURE NATURALI, TINTE UNITE E DISEGNI. UN'INTERPRETAZIONE DELLE PROPOSTE CONFALONIERI CHE NE EVIDENZIA TUTTE LE POTENZIALITÀ ESPRESSIVE.

LETTO: TESTATA E PIEDINI OLMO PASOLINI. COMODINO: ZAFFIRO, INTERNO OLMO PASOLINI. PARAVENTO: FLORA. PAVIMENTO: SVERNICIATO.
A SLEEPING AREA BETWEEN MODERNITY AND MEMORY, WHERE NATURAL FINISHINGS CONVERSE WITH UNICOLOURS AND DESIGNS. AN INTERPRETATION OF CONFALONIERI'S PROPOSALS THAT POINTS OUT ALL THE EXPRESSIVE POTENTIALITY.

BED: HEAD AND FEET: OLMO PASOLINI. BEDSIDE TABLE: ZAFFIRO, INTERIOR: OLMO PASOLINI. SCREEN: FLORA. FLOOR: SVERNICIATO.



INDICE CONTENTS

20

B01
LIVING PROJECT

24

B02
MINIMAL KITCHEN

28

B03
WARDROBE ZONE

32

B04
NIGHT AREA

THE DARK SIDE. UN'INTERPRETAZIONE ALTERNATIVA DEGLI AMBIENTI BASATA SU TONALITÀ SCURE E INTENSE, ALLA RICERCA DI ATMOSFERE CALDE E SOFISTICATE. UN ESERCIZIO STILISTICO CHE CONFERMA LE POTENZIALITÀ ESPRESSIVE DELLA COLLEZIONE CONFALONIERI.

THE DARK SIDE. AN ALTERNATIVE INTERPRETATION OF THE ROOMS, BASED ON DARK AND INTENSE SHADES, IN SEARCH OF WARM AND SOPHISTICATED ATMOSPHERES. A STYLISTIC EXERCISE THAT CONFIRMS THE EXPRESSIVE POTENTIALITIES OF CONFALONIERI'S COLLECTION.

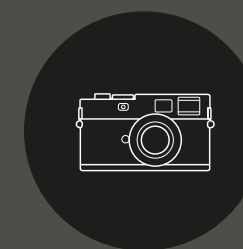
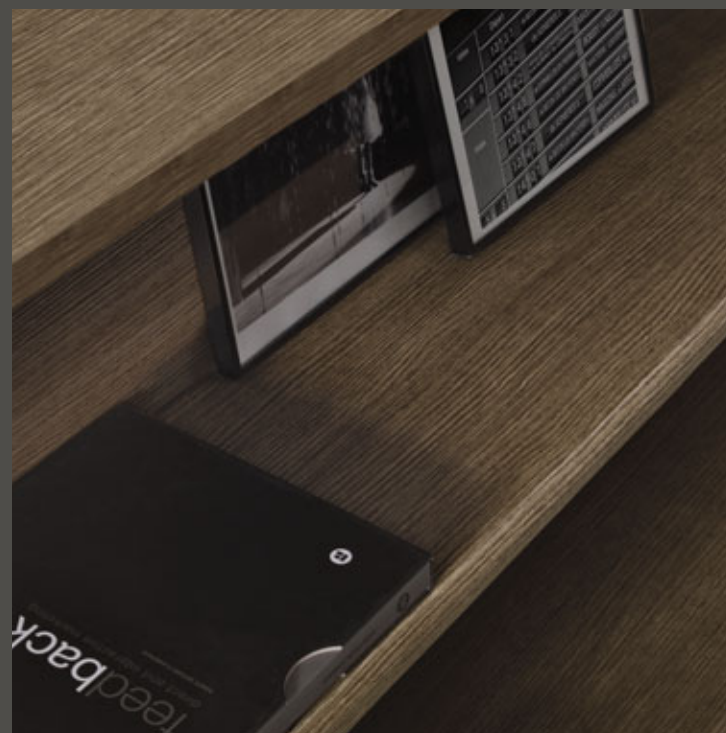
B.01

LIVING
PROJECT

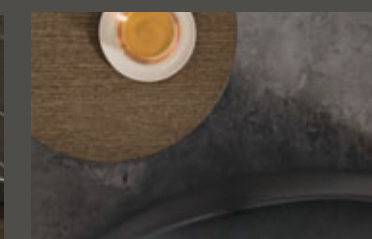
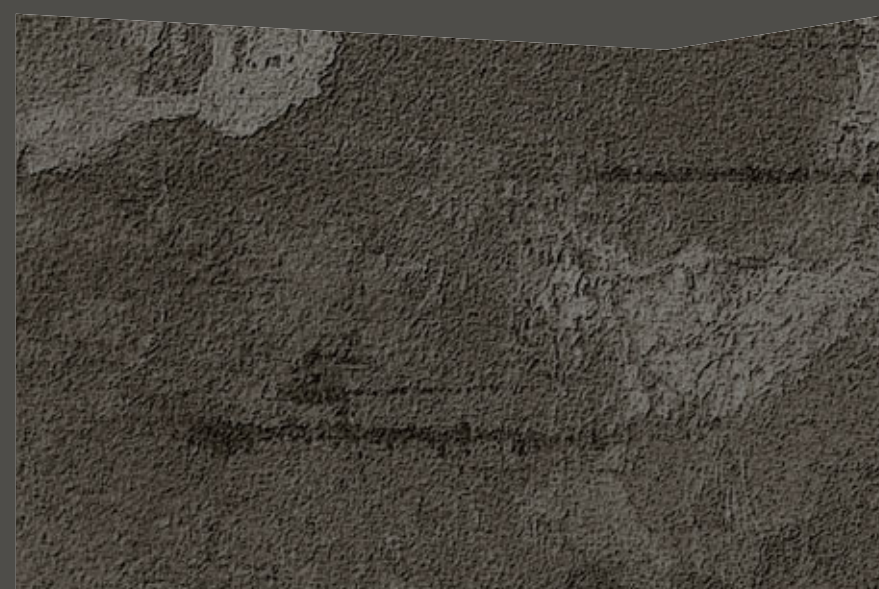


B.01

DETAILS



GEOMETRIE SEMPLICI E RIGOROSE NOBILITATE DALLA SCELTA DI MATERIALI PREGIATI, D'ISPIRAZIONE NATURALE. UNA PROPOSTA PER L'AREA LIVING CHE INTERPRETA UNO STILE ELEGANTE E SOFISTICATO.
LIBRERIA: ROVERE SPAZZOLATO. SCHIENALE: MARMO STYLE. CONTENITORI SOSPESI: ROVERE SPAZZOLATO, TOP MARMO STYLE, INTERNO CASSETTO TEX-C.
TAVOLINO: ROVERE SPAZZOLATO. PAVIMENTO: THE WALL.
SIMPLE AND RIGOROUS GEOMETRIES, ENNOBLED BY THE CHOICE OF VALUABLE MATERIALS, INSPIRED BY NATURE. A PROPOSAL FOR THE LIVING AREA WHICH INTERPRETS A SMART AND SOPHISTICATED STYLE.
BOOKCASE: ROVERE SPAZZOLATO. BACK: MARMO STYLE. HANGING CONTAINERS: ROVERE SPAZZOLATO, TOP: MARMO STYLE, DRAWER INTERIOR: TEX-C. LITTLE TABLE: ROVERE SPAZZOLATO. FLOOR: THE WALL.



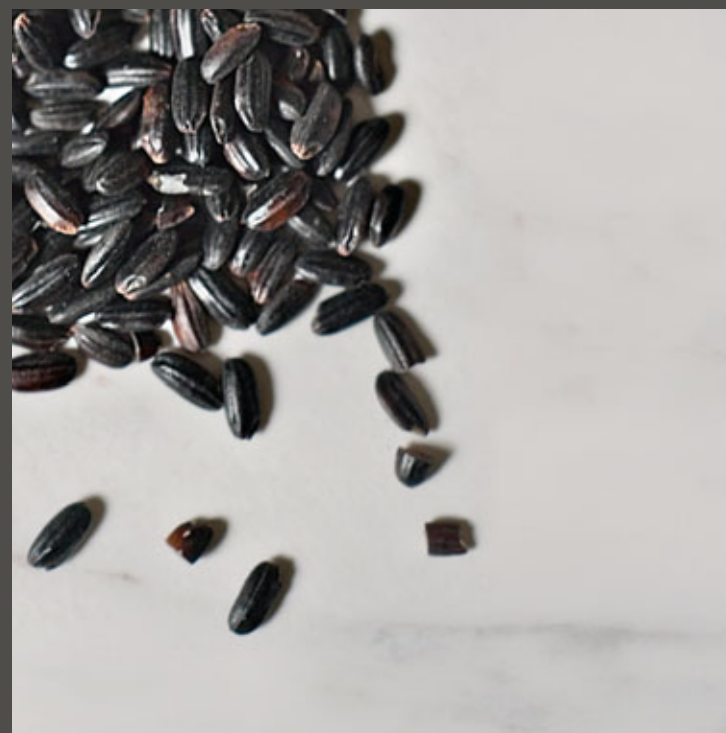
B.02

MINIMAL
KITCHEN



B.02

DETAILS



UNA CUCINA ESSENZIALE CARATTERIZZATA DALLA SCELTA DI ESSENZE E MATERIALI DIVERSI. UNA PROPOSTA CHE CONFERMA TUTTE LE POTENZIALITÀ DELLA COLLEZIONE CONFALONIERI.

PANNELLO MENSOLA: ROVERE CARIBE. ELEMENTO SOSPESO: ROVERE CARIBE, TOP MARMO OLYMPIA. CAPP A: NERO. PIANO TAVOLO: MARMO OLYMPIA. SEDIA: MAPLE ONTARIO. PAVIMENTO: ROVERE SEGATO.

AN ESSENTIAL KITCHEN CHARACTERIZED BY THE CHOICE OF DIFFERENT ESSENCES AND MATERIALS. A PROPOSAL WHICH CONFIRMS ALL THE POTENTIALITIES OF CONFALONIERI'S COLLECTIONS.

SHELF PANEL: ROVERE CARIBE. HANGING ELEMENT: ROVERE CARIBE, TOP: MARMO OLYMPIA. HOOD: BLACK. TABLE TOP: MARMO OLYMPIA. CHAIR: MAPLE ONTARIO. FLOOR: ROVERE SEGATO.



B.03

WARDROBE
ZONE

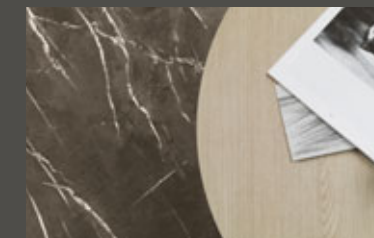


B.03

DETAILS



ARREDI MODERNI ED ESSENZIALI INTERPRETANO UNO STILE DALLE
ATMOSFERE CALDE E AVVOLGENTI; È IL RISULTATO DI SCELTE PRECISE, COME
L'ABBINAMENTO TRA UNITI, TEXTURES E MATERIALI D'ISPIRAZIONE NATURALE.
ARMADI: ANTE CANALETTO RODEO, INTERNO FREE-STYLE. TAVOLINO: OLMO
PASOLINI. PAVIMENTO: MARMO STYLE.
MODERN AND ESSENTIAL FURNISHINGS INTERPRET A STYLE WITH WARM AND
WRAPPING ATMOSPHERES: THIS IS THE RESULT OF PRECISE CHOICES, AS THE
COMBINING BETWEEN SOLID COLOURS, TEXTURES AND MATERIALS INSPIRED
BY NATURE.
WARDROBES: DOORS: CANALETTO RODEO, INTERIOR: FREE-STYLE. LITTLE
TABLE: OLMO PASOLINI. FLOOR: MARMO STYLE.



B.04

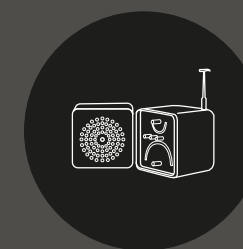
NIGHT
AREA

#2
X
CHI
NOT
STU



B.04

DETAILS



UN AMBIENTE NOTTE RISOLTO CON ESSENZE SCURE, TEXTURES E DISEGNI D'ISPIRAZIONE FLOREALE. UN PROGETTO STILISTICAMENTE COORDINATO TRA I COMPONENTI PIÙ AMPI E LE SUPERFICI D'ARREDO PIÙ CELATE.

LETTO: TESTATA E PIEDINI ROVERE LEOPARDI. COMODINO: ROVERE LEOPARDI, INTERNO TEX-STYLE. PARAVENTO: TEX STYLE NEW LIBERTY. PAVIMENTO: METROPOLITAN.

A SLEEPING AREA FULFILLED WITH DARK ESSENCES, TEXTURES AND FLORAL-INSPIRED DESIGNS. A PROJECT STYLISTICALLY CO-ORDINATED BETWEEN THE WIDEST COMPONENTS AND THE MOST HIDDEN FURNITURE SURFACES.

BED: HEAD AND FEET: ROVERE LEOPARDI. BEDSIDE TABLE: ROVERE LEOPARDI, INTERIOR: TEX-STYLE. SCREEN: TEX STYLE NEW LIBERTY. FLOOR: METROPOLITAN.



ANNO 5 N.1

ART DIRECTION PAOLO MOJOLI

PHOTO FERRUCCIO ZANVETTOR

STYLING CRISTINA CORBETTA
WITH THE COLLABORATION OF LINDA MARELLI

THANKS TO

ALTAI
CECCHI & CECCHI
CONTARDI
18 DEL PERO
DORNBRACHT
EGIZIA
ENTRATALIBERA
FONTANAARTE
FOSCARINI
I+I
INDUSTREAL
LEMA
LIBUX
LUMINARA
MAOLI
MAXALTO
MCSELVINI
PALOMA
PENTA
POEMO DESIGN
RINA MENARDI
SABATTINI
SPAZIO900
TESSABIT
UNDERSTATE

LE RAPPRESENTAZIONI FOTOGRAFICHE
SONO DA INTENDERSI COME MERAMENTE
ESEMPLIFICATIVE DI DISEGNI E COLORI
E NON COME RIPRODUZIONI PERFETTE DEL
PRODOTTO FINITO.

PICTORIAL REPRESENTATIONS ARE INTENDED
ONLY AS INDICATIONS OF DESIGN AND COLOUR
AND NOT AS PERFECT REPRODUCTIONS OF THE
END PRODUCT.

